

会社案内

特殊事例

スピンドルモータ

スタンドシリーズ

タップユニット

ドリルユニット

メカトロシリンダ

オプション

外形・寸法図

技術資料

オプション 固定用部品

OPTION FIXING PARTS

製品を固定するための部品です。
Fixing parts for fixing our unit.



MB

モーターベース

Motor Base

スピンドルモータ・高速スピンドルモータ用
For Spindle Motor and High Speed Spindle Motor

Dimensions in mm

型式 Model	寸法 Dimensions											ボルト Bolt	質量(kg) Weight	適用スピンドルモータ Applicable Spindle Motor	図 Fig
	A	B	C	D	E	F	G	H	I	J	K				
MB-32	-	-	-	-	-	-	-	-	-	-	-	M5×50	0.3	THM-37	1
MB-54.5	60	40	7	85	66	54.5	80	40	70	-	-	6×85	0.7	TMEQ-50・THM-56	2
MB-64.5	80	50	9	100	78	64.5	100	50	90	-	-	8×110	1.5	TMEQ-60・THM-62	2
MB-84.5	80	50	9	120	98	84.5	120	60	110	-	-	8×130	2.0	TMEQ-80・THM-84・THM-87	2
MB-104	110	90	11	140	120	104	135	70	18	80	60	10×55	2.3	TMEQ-95	3
MB-125	120	90	11	170	145	125	160	80	20	90	60	10×65	3.8	TMEQ-109	3
MB-150	150	120	14	200	175	150	200	100	20	110	70	12×85	7.2	TMEQ-135	3
MB-175	180	150	14	230	200	175	230	120	25	120	100	12×85	10.5	TMEQ-157	3
MB-200	180	150	14	260	230	200	250	130	25	140	80	12×85	12.2	TMEQ-175	3

*ボルトはモータを固定するためのものです。MB-84.5以下のサイズとMB-104以上のサイズは形状が異なります。*MB-84.5以下のモーターベースの形状は、付属ボルトをそのままテーブルに固定するタイプです。
*MB-104以上のモーターベースの形状は、付属ボルトでモータのみを固定し、テーブル固定用のボルトは別途必要となります。*詳しくは寸法図をご確認ください。
*鋳造品に付、外形寸法には若干のばらつきがあります。
*Each bolt is for fixing a motor. Between the size of MB-84.5 or less and MB-104 or more are different shapes.*MB-84.5 or less, the fixing bolt is for fixing a motor and table.
*MB-104 to MB-200, the fixing bolt is for fixing only a motor. Fixing bolts between MB and a table are not included.*Please see each drawing.
*Since this part is a casting, the accuracy of the dimension is not good.

取付ベース

Setting Base

ドリルユニット・タップユニット用
For Drill Unit and Tap Unit

Dimensions in mm

型式 Model	寸法 Dimensions											質量(kg) Weight	適用ユニット Applicable Drill and Tap Unit	図 Fig
	A	B	C	D	E	F	G	H	I	J	K			
TB-94	90	70	9.5	120	100	94	134	70	15	64	32	1.5	TDS	4
TB-124	110	90	12	155	135	124	172	90	18	95	40	3.5	TDM	4
SB-59	70	50	7	85	64	59	98	60	15	61	45	0.8	ZSSV・ZSSHV・TSSD	5
SB-74	110	90	9.5	110	90	74	120	70	18	66	63	2.0	RTS・TTS・ZSV・ZSWPV・TSD・TDSWP	5
SB-94	130	110	12	130	110	94	142	80	20	86	83	3.0	RTM・TTM・ZMV・ZMWPV・TMD・TDMWP	5
SB-164	150	120	14	210	180	164	210	110	22	130	70	6.5	TLDF・TLDP	5

*テーブル固定用のボルトは別途必要となります。*詳しくは寸法図をご確認ください。
*鋳造品に付、外形寸法には若干のばらつきがあります。
*Fixing bolts between SB and a table are not included.*Please see each drawing.
*Since this part is a casting, the accuracy of the dimension is not good.

ユニバーサルスタンド

Universal Stand

ドリルユニット・タップユニット用
For Drill Unit and Tap Unit

Dimensions in mm

型式 Model	寸法 Dimensions																	質量(kg) Weight	適用ユニット Applicable Drill and Tap Unit	図 Fig			
	A	B	C	D	E	F	G	H	I	J	K	L	M	N	O	P	Q	R	S	T			
UB-59	110	90	130	70	11	59	80	500	80	25	90	22	90	62	160~190	10	115	60	70	50	18	ZSSV・ZSSHV・TSSD	6
UB-74	110	90	150	90	11	74	96	650	110	30	110	22	110	62	200~230	10	150	60	90	62	27	RTS・TTS・ZSV・ZSWPV TSD・TDSWP	6
UB-94	150	110	180	110	14	94	116	750	140	35	140	25	140	72	230~260	12	160	75	105	72	47	RTM・TTM・ZMV・ZMWPV TMD・TDMWP	6

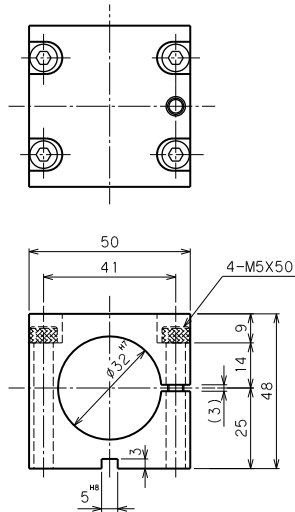
*鋳造品に付、外形寸法には若干のばらつきがあります。
*Since this part is a casting, the accuracy of the dimension is not good.

固定用部品 外形寸法図 Motor Base Externals and Dimensional Drawing

MB-32

モーターベース
Motor Base

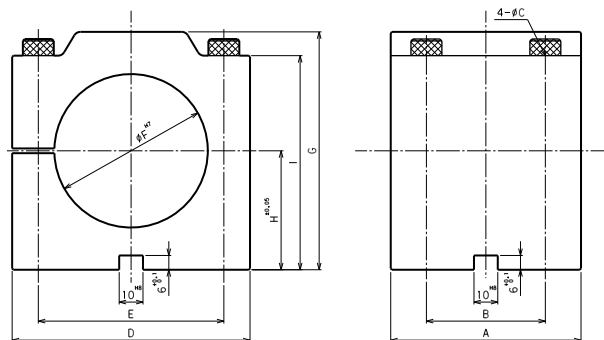
図1.Fig1



MB-54.5 MB-64.5 MB-84.5

モーターベース
Motor Base

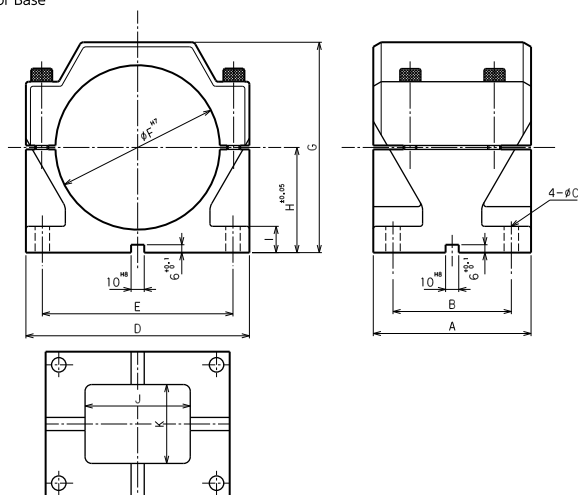
図2.Fig2



MB-104 MB-125 MB-150
MB-175 MB-200

モーターベース
Motor Base

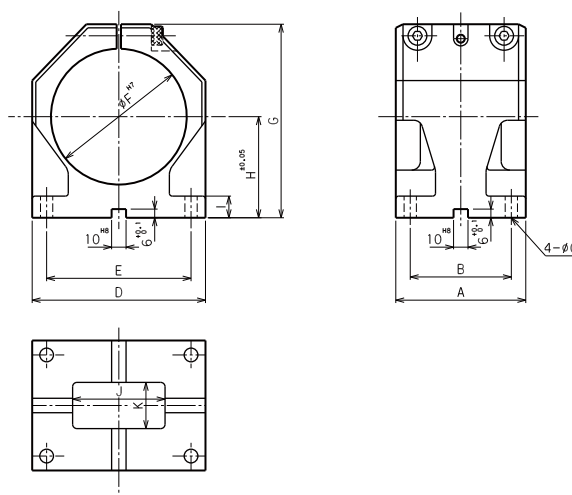
図3.Fig3



TB

取付ベース
Setting Base

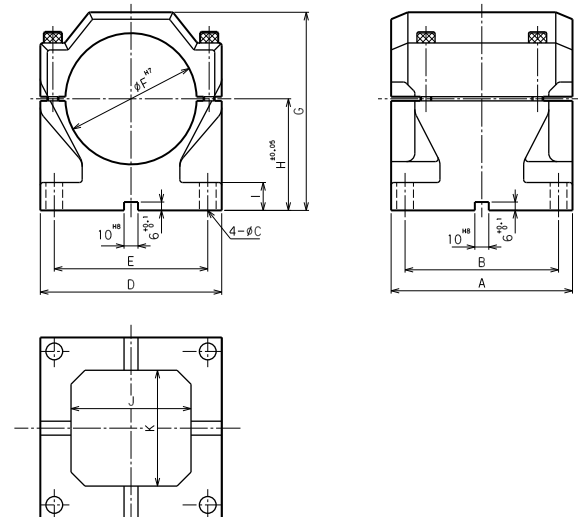
図4.Fig4



SB

取付ベース
Setting Base

図5.Fig5



UB-59 UB-74 UB-94

ユニバーサルスタンド
Universal Stand

図6.Fig6

