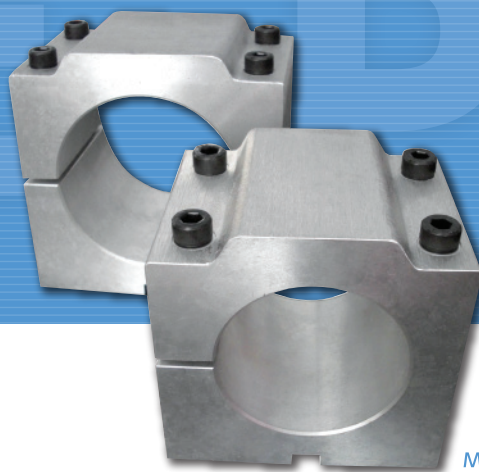


# オプション 固定用部品

## OPTION FIXING PARTS

製品を固定するための部品です。  
Fixing parts for fixing our unit.



MB

### モーターベース

#### Motor Base

スピンドルモータ・高速スピンドルモータ用  
For Spindle Motor and High Speed Spindle Motor

Dimensions in mm

| 型式<br>Model | 寸法<br>Dimensions |     |    |     |     |      |     |     |     |     |     | ボルト<br>Bolt | 質量(kg)<br>Weight | 適用スピンドルモータ<br>Applicable Spindle Motor | 図<br>Fig |
|-------------|------------------|-----|----|-----|-----|------|-----|-----|-----|-----|-----|-------------|------------------|--|----------|
|             | A                | B   | C  | D   | E   | F    | G   | H   | I   | J   | K   |             |                  |  |          |
| MB-32       | -                | -   | -  | -   | -   | -    | -   | -   | -   | -   | -   | M5×50       | 0.3              | THM-37                                 | 1        |
| MB-54.5     | 60               | 40  | 7  | 85  | 66  | 54.5 | 80  | 40  | 70  | -   | -   | 6×85        | 0.7              | TMEQ-50・THM-56                         | 2        |
| MB-64.5     | 80               | 50  | 9  | 100 | 78  | 64.5 | 100 | 50  | 90  | -   | -   | 8×110       | 1.5              | TMEQ-60・THM-62                         | 2        |
| MB-84.5     | 80               | 50  | 9  | 120 | 98  | 84.5 | 120 | 60  | 110 | -   | -   | 8×130       | 2.0              | TMEQ-80・THM-84・THM-87                  | 2        |
| MB-104      | 110              | 90  | 11 | 140 | 120 | 104  | 135 | 70  | 18  | 80  | 60  | 10×55       | 2.3              | TMEQ-95                                | 3        |
| MB-125      | 120              | 90  | 11 | 170 | 145 | 125  | 160 | 80  | 20  | 90  | 60  | 10×65       | 3.8              | TMEQ-109                               | 3        |
| MB-150      | 150              | 120 | 14 | 200 | 175 | 150  | 200 | 100 | 20  | 110 | 70  | 12×85       | 7.2              | TMEQ-135                               | 3        |
| MB-175      | 180              | 150 | 14 | 230 | 200 | 175  | 230 | 120 | 25  | 120 | 100 | 12×85       | 10.5             | TMEQ-157                               | 3        |
| MB-200      | 180              | 150 | 14 | 260 | 230 | 200  | 250 | 130 | 25  | 140 | 80  | 12×85       | 12.2             | TMEQ-175                               | 3        |

\*ボルトはモータを固定するためのものです。MB-84.5以下のサイズとMB-104以上のサイズは形状が異なります。\*MB-84.5以下のモーターベースの形状は、付属ボルトをそのままテーブルに固定するタイプです。  
\*MB-104以上のモーターベースの形状は、付属ボルトでモータのみを固定し、テーブル固定用のボルトは別途必要となります。\*詳しくは寸法図をご確認ください。  
\*鋳造品に付、外形寸法には若干のばらつきがあります。  
\*Each bolt is for fixing a motor. Between the size of MB-84.5 or less and MB-104 or more are different shapes.\*MB-84.5 or less, the fixing bolt is for fixing a motor and table.  
\*MB-104 to MB-200, the fixing bolt is for fixing only a motor. Fixing bolts between MB and a table are not included.\*Please see each drawing.  
\*Since this part is a casting, the accuracy of the dimension is not good.

### 取付ベース

#### Setting Base

ドリルユニット・タップユニット用  
For Drill Unit and Tap Unit

Dimensions in mm

| 型式<br>Model | 寸法<br>Dimensions |     |     |     |     |     |     |     |    |     |    | 質量(kg)<br>Weight | 適用ユニット<br>Applicable Drill and Tap Unit | 図<br>Fig |
|-------------|------------------|-----|-----|-----|-----|-----|-----|-----|----|-----|----|------------------|---|----------|
|             | A                | B   | C   | D   | E   | F   | G   | H   | I  | J   | K  |                  |   |          |
| TB-94       | 90               | 70  | 9.5 | 120 | 100 | 94  | 134 | 70  | 15 | 64  | 32 | 1.5              | TDS                                     | 4        |
| TB-124      | 110              | 90  | 12  | 155 | 135 | 124 | 172 | 90  | 18 | 95  | 40 | 3.5              | TDM                                     | 4        |
| SB-59       | 70               | 50  | 7   | 85  | 64  | 59  | 98  | 60  | 15 | 61  | 45 | 0.8              | ZSSV・ZSSHV・TSSD                         | 5        |
| SB-74       | 110              | 90  | 9.5 | 110 | 90  | 74  | 120 | 70  | 18 | 66  | 63 | 2.0              | RTS・TTS・ZSV・ZSWPV・TSD・TDSWP             | 5        |
| SB-94       | 130              | 110 | 12  | 130 | 110 | 94  | 142 | 80  | 20 | 86  | 83 | 3.0              | RTM・TTM・ZMV・ZMWPV・TMD・TDMWP             | 5        |
| SB-164      | 150              | 120 | 14  | 210 | 180 | 164 | 210 | 110 | 22 | 130 | 70 | 6.5              | TLDF・TLDP                               | 5        |

\*テーブル固定用のボルトは別途必要となります。\*詳しくは寸法図をご確認ください。  
\*鋳造品に付、外形寸法には若干のばらつきがあります。  
\*Fixing bolts between SB and a table are not included.\*Please see each drawing.  
\*Since this part is a casting, the accuracy of the dimension is not good.

### ユニバーサルスタンド

#### Universal Stand

ドリルユニット・タップユニット用  
For Drill Unit and Tap Unit

Dimensions in mm

| 型式<br>Model | 寸法<br>Dimensions |     |     |     |    |    |     |     |     |    |     |    |     |    |         |    |     | 質量(kg)<br>Weight | 適用ユニット<br>Applicable Drill and Tap Unit | 図<br>Fig |    |                                |   |
|-------------|------------------|-----|-----|-----|----|----|-----|-----|-----|----|-----|----|-----|----|---------|----|-----|------------------|---|----------|----|--------------------------------|---|
|             | A                | B   | C   | D   | E  | F  | G   | H   | I   | J  | K   | L  | M   | N  | O       | P  | Q   | R                | S                                       | T        |    |                                |   |
| UB-59       | 110              | 90  | 130 | 70  | 11 | 59 | 80  | 500 | 80  | 25 | 90  | 22 | 90  | 62 | 160~190 | 10 | 115 | 60               | 70                                      | 50       | 18 | ZSSV・ZSSHV・TSSD                | 6 |
| UB-74       | 110              | 90  | 150 | 90  | 11 | 74 | 96  | 650 | 110 | 30 | 110 | 22 | 110 | 62 | 200~230 | 10 | 150 | 60               | 90                                      | 62       | 27 | RTS・TTS・ZSV・ZSWPV<br>TSD・TDSWP | 6 |
| UB-94       | 150              | 110 | 180 | 110 | 14 | 94 | 116 | 750 | 140 | 35 | 140 | 25 | 140 | 72 | 230~260 | 12 | 160 | 75               | 105                                     | 72       | 47 | RTM・TTM・ZMV・ZMWPV<br>TMD・TDMWP | 6 |

\*鋳造品に付、外形寸法には若干のばらつきがあります。  
\*Since this part is a casting, the accuracy of the dimension is not good.

会社案内

特殊事例

スピンドルモータ

スタンドシリーズ

タップユニット

ドリルユニット

メカトロシリンド

オプション

外形・寸法図

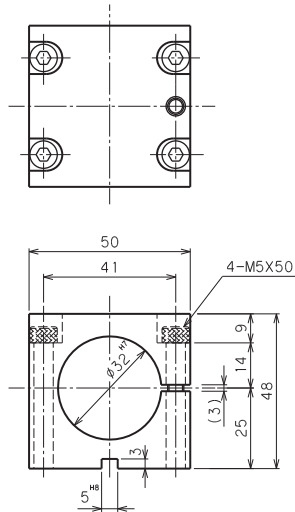
技術資料

固定用部品 外形寸法図 Motor Base Externals and Dimensional Drawing

MB-32

モーターベース  
Motor Base

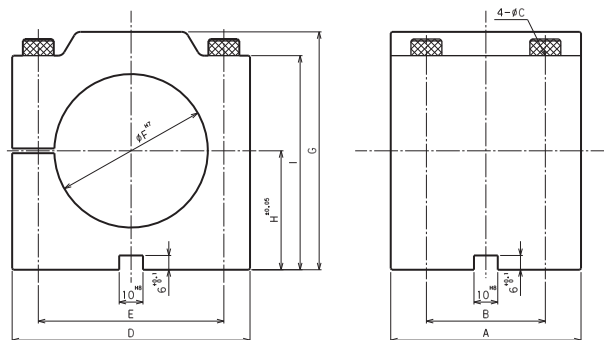
図1.Fig1



MB-54.5 MB-64.5 MB-84.5

モーターベース  
Motor Base

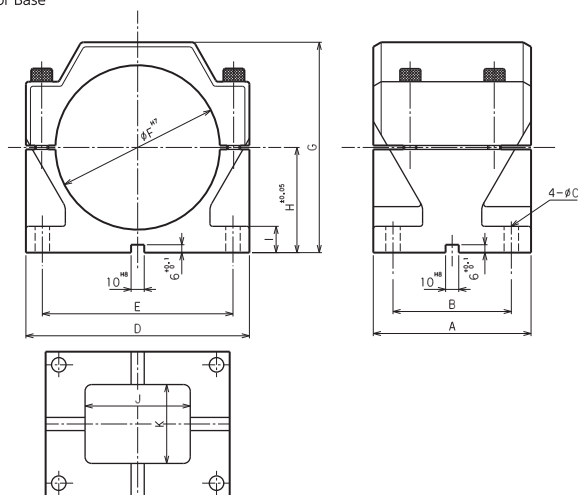
図2.Fig2



MB-104 MB-125 MB-150  
MB-175 MB-200

モーターベース  
Motor Base

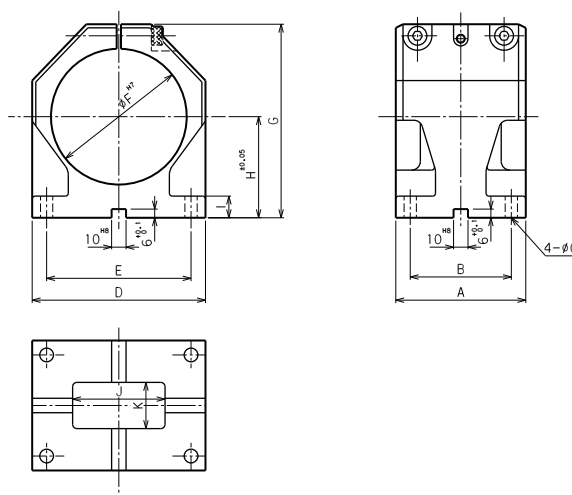
図3.Fig3



TB

取付ベース  
Setting Base

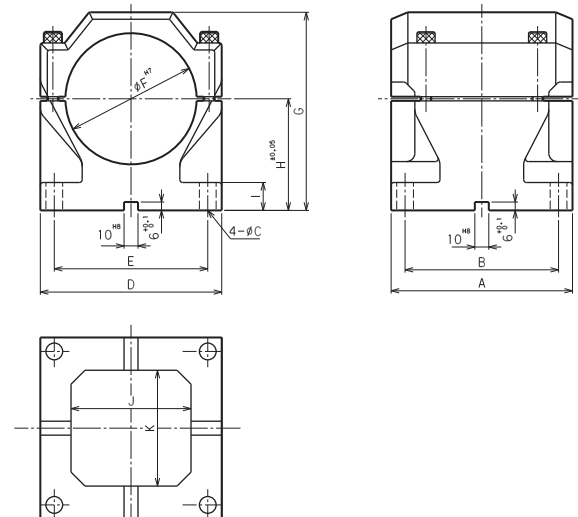
図4.Fig4



SB

取付ベース  
Setting Base

図5.Fig5



UB-59 UB-74 UB-94

ユニバーサルスタンド  
Universal Stand

図6.Fig6

